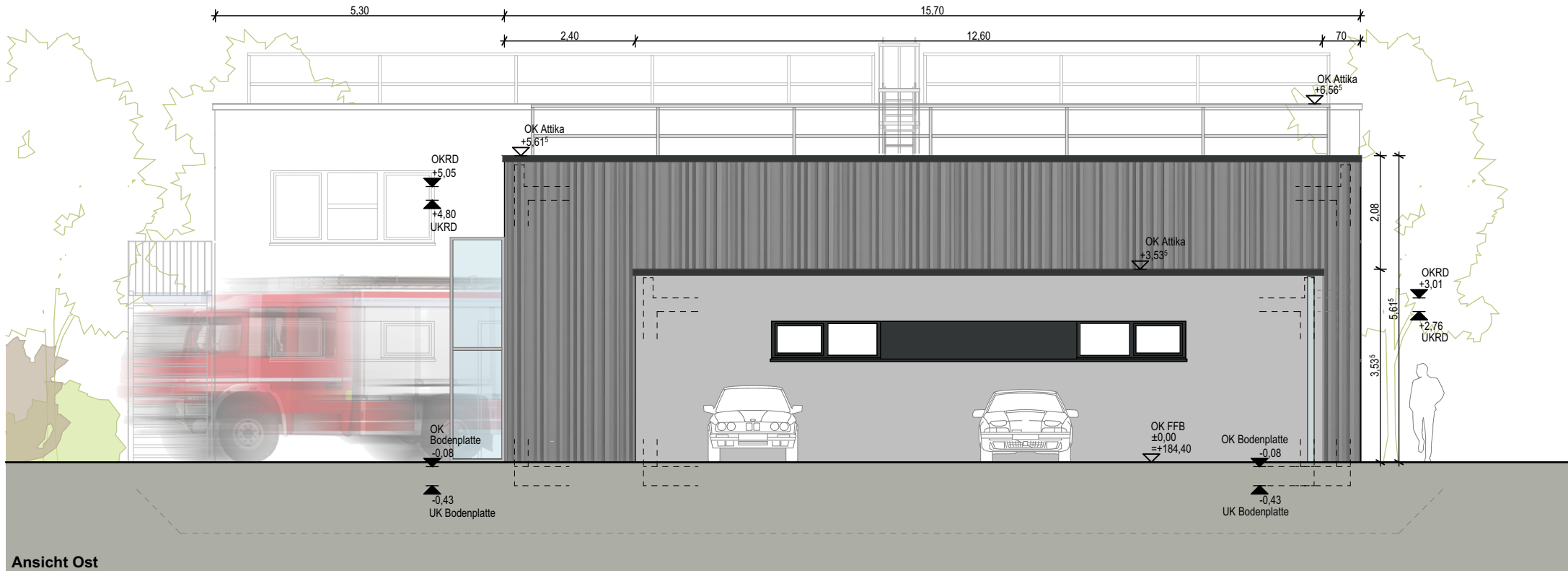


Ansicht West



Ansicht Ost

4	A	0	OW	0006	b
Leistungsphase:	Darstellung:	Bauart:	Geschoss:	lfd. Nummer:	Index:
Projekt: Neubau FFW Ilversgehofen Vollbrachtstraße in 99089 Erfurt OT Ilversgehofen					
Bauherr  Erfurt Landeshauptstadt THÜRINGEN			Planung  Erfurt & Partner GmbH Architekten- und Ingenieurgruppe Alfred-Hess-Straße 40 in 99094 Erfurt Telefon 03 61/228 78-0 www.erfurt-partner.de		
Stadtverwaltung Erfurt Amt für Gebäudemangement Löberwallgraben 19 in Erfurt 99096 Telefon 03 61/655 36 00					
Planinhalt Genehmigungsplanung Ansichten Ost und West			Ebene: Achse / Abschnitt:		
Gefüge:	Erstellungsdatum:		Maststab:	Planformat:	
Stern	15.04.2026		1:100	420x297	